

ナウマンゾウは
どんぐりの森を歩いたのか？

Ice Age: Climatic History and Fossil Records in Japan

第47回特別展

氷河時代

—化石でたどる日本の気候変動—

平成28年

7月16日(土) ~ 10月16日(日)



Osaka Museum of Natural History
大阪市立自然史博物館

<http://www.mus-nh.city.osaka.jp/>

【アクセス】 地下鉄御堂筋線「長居」3号出口・東へ約800m、
JR阪和線「長居」東出口・東へ約1000m

【開館時間】 午前9時30分～午後5時(入館は午後4時30分まで)

【休館日】 月曜日 [7/18(月・祝)、8/15(月)、9/19(月・祝)、10/10(月・祝)は開館]
7/19(火)、9/20(火)、10/11(火)は休館

ネイチャーホール
(花と緑と自然の情報センター2階)

〒546-0034 大阪市東住吉区長居公園1-23
TEL: 06-6697-6221

【観覧料】 大人500円 / 高校生・大学生300円 /
中学生以下無料

・期間内特別展フリーパス(大人1000円/高校生・大学生600円)
・常設展や植物園も見られるセット券(大人700円/高校生・大学生400円)

●障がい者手帳などをお持ちの方、大阪市内在住の65歳以上の方(要証明)は無料
●博物館本館(常設展)、長居植物園への入場は別途料金が必要です(セット券を除く)

氷河時代

ー化石でたどる日本の気候変動ー

長い地球の歴史の中で、気候は大きく変動してきました。恐竜が暮らしていた1億年前は、今よりとても暖かな時代でした。一方、地球上のほとんどが氷におおわれた非常に寒冷な時代もありました。実は現在もまた、南極や高山などに氷河が存在する「氷河時代」であることは、意外に知られていません。

この特別展では、気候変動がおきる仕組みを紹介し、過去の歴史を振り返ります。気候変動により自然の様子がどのように変化してきたのかを、マンモス、ナウマンゾウ、ヤベオオツノジカなどの動物化石、大阪平野の地質資料、過去7万年の堆積物などの資料を中心に紹介します。

ヤベオオツノジカの化石

絶滅した巨大なシカ的一种

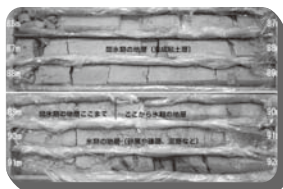


下あご

枝角

キシワダワニの頭の化石

大阪平野で発見されたワニの化石3種「タカツキワニ」「キシワダワニ」「マチカネワニ」が勢ぞろい!



大阪平野のボーリングコア

大阪平野で掘削された活断層調査ボーリングコアにみられる、気候変動の証拠を展示。



凍結割れ目のはぎとり標本

北海道 道北地域では、過去の永久凍土の証拠である「凍結割れ目」が地層の中から数多く見つかります。そのはぎ取り標本が登場!

オオハンミョウモドキ

今は、東日本の山地に生息していますが、氷期には平地にも分布していたことが化石からわかっています。



講演会

【場所】自然史博物館 講堂 【対象】どなたでも
【参加費】無料 (ただし博物館入館料が必要)
【申込み】不要、直接会場へお越しください

暴れる時代と暴れない時代

～ 人類は気候の激変期をどのように生きたか ～

【日時】7/16 (土) 13:00 ~ 15:00
【講師】中川 毅 (立命館大学 古気候学研究中心 センター長)

森の古文書:

花粉化石に記録された氷期からの森の移り変わり

【日時】8/20 (土) 13:00 ~ 15:00
【講師】高原 光 (京都府立大学 大学院生命環境科学研究科 教授)

第四紀後期の日本の哺乳類の移り変わり

～ 過去5万年の変化とそれからわかること ～

【日時】9/24 (土) 13:00 ~ 14:30
【講師】河村善也 (愛知教育大学 自然科学系理科教育講座 特別教授)



子どもワークショップ

「ひょうがじだい」マップ

【日時】7/23 (土)・24 (日)・30 (土)・31 (日)、8/13 (土)・14 (日)
11:00 ~ 12:00、13:30 ~ 15:00 (所要時間約30分)

【場所】特別展会場・ワークショップスペース
【対象】どなたでも 【参加費】無料 【受付】時間内はいつでも受付

しましま地層・くるくる年輪

【日時】8/6 (土)・7 (日)、8/27 (土)・28 (日)
11:00 ~、13:30 ~、15:00 ~ (所要時間約60分)

【場所】特別展会場・ワークショップスペース
【対象】小学生以上 (小学生にぴったりの内容です)
【定員】各回15名 【参加費】100円
【受付】当日受付 (各回15分前より開始)

ひょうき・したじき・かんぴょうき

【日時】8/20 (土)・21 (日)、9/3 (土)・4 (日)
11:00 ~、13:30 ~、15:00 ~ (所要時間約60分)

【場所】特別展会場・ワークショップスペース
【対象】小学生以上 (小学生にぴったりの内容です)
【定員】各回15名 【参加費】200円
【受付】当日受付 (各回15分前より開始)

子どもワークショップ参加の保護者の皆さまへ

- 定員に余裕のある場合には、小学生未満のお子様もご参加いただけますが、必ず保護者の方がご同伴ください
- プログラムの内容と安全確保のため、定員になり次第受付を終了します
- 途中参加はできません ● プログラムの終了時間は、お子様の制作ベースによって変わります
- 高校生以上のプログラム参加や、お子様の付き添いで特別展にご入場の際は入場料が必要です

会期中の毎週土曜日 午後12:30~13:00は、学芸員による「ギャラリートーク」を開催!

その他、関連イベントを多数開催します。詳しくはホームページをご覧ください。

【開館時間】午前9時30分 ~ 午後5時 (入館は午後4時30分まで)

【休館日】月曜日 (7/18 (月・祝)、8/15 (月)、9/19 (月・祝)、10/10 (月・祝) は開館)
7/19 (火)、9/20 (火)、10/11 (火) は休館

【観覧料】大人500円 / 高校生・大学生300円 / 中学生以下無料

- 期間内特別展フリーパス (大人1000円 / 高校生・大学生600円)
- 常設展や植物園も見られるセット券 (大人700円 / 高校生・大学生400円)

- 障がい者手帳などをお持ちの方、大阪市内在住の65歳以上の方 (要証明) は無料
- 博物館本館 (常設展)、長居植物園への入場は別途料金が必要です (セット券を除く)

おおさかしりつしぜんしはくぶつかん 大阪市立自然史博物館

ネイチャーホール (花と緑と自然の情報センター2階)

〒546-0034 大阪市東住吉区長居公園1-23

TEL 06-6697-6221 URL <http://www.mus-nh.city.osaka.jp/>



【アクセス】地下鉄御堂筋線「長居」13号出口・東へ約800m、JR阪和線「長居」東出口・東へ約1000m