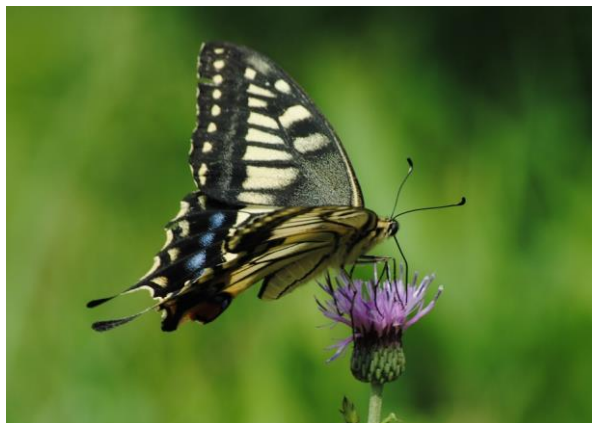


同時資料提供

大阪科学・大学記者クラブ
大阪教育記者クラブ
南大阪記者クラブ
関西レジャー記者クラブ

ミニ展示「世界から見た日本のキアゲハ ～様々な近縁種の紹介～」 を開催します



特大サイズの日本産キアゲハ夏型雌（福岡県北九州市平尾台 2015年6月21日）

大阪市立自然史博物館では、令和7年2月28日（金）から3月30日（日）まで、本館出入口付近の展示コーナーにて、ミニ展示「世界から見た日本のキアゲハ ～様々な近縁種の紹介～」を開催します。

皆さんの身近でも見られるアゲハチョウ科のキアゲハという蝶は、*Papilio machaon* という学名で、日本だけでなくユーラシア大陸やアメリカ大陸など広域に分布する種とされ、地理的変異が多様で多くの亜種が記載されました。近縁種も多く知られ、いずれもセリ科植物を寄主とします。近年、*P. machaon* の分類体系が形態分類や遺伝子解析によって見直され、複数の亜種が種に昇格しています。これらのうち、サハリン・日本列島・韓国済州島に分布する個体群も2023年に独立種とされ、*Papilio hippocrates* と学名が変わりました。2024年の遺伝子解析の研究で、本種の独立性が強く支持されました。

キアゲハは日本では全国的に分布し、海岸から高山まで生息し、セリ科植物を幅広く寄主とします。ニンジン、セリ、パセリなどの農業害虫でもあり、人々との暮らしの関わりも深いです。日本産は顕著に大型化する特徴があります。特に夏型雌は特大サイズとなります。

日本では普通種のキアゲハですが、イギリスの *P. machaon britannicus* はとても少なく保護され、台湾山地の *P. machaon sylvina* は1999年の地震で絶滅した可能性がある幻の亜種で、フランスのコルシカ島に分布する *P. hospiton* は絶滅の危機に瀕しワシントン条約で保護されているなど、地域によっては希少な蝶とされています。ヒマラヤ山脈の高山に生息する *P. everesti* や北アフリカの乾燥地帯に生息する *P. saharae* など、特殊な環境に適応した種も知られます。中国南部やミャンマーには *P. machaon verityi* という尾状突起の長い特異な個体群が分布します。アメリカ大陸でも様々な近縁種が知られ、地理的変異も多様で種か亜種か研究者によって意見が異なる例があります。

この展示では、日本のキアゲハや世界の様々な近縁種を紹介します。日本のキアゲハの大きさが伝わってくるでしょうか？

<文献紹介>

- ・形態分類によって亜種から種へ昇格となった論文

Nazari V., Cotton A., Coutsis J. G., Shapoval N., Todisco V., Bozano G. C. (2023) Guide to the Butterflies of the Palearctic Region. Papilionidae part IV, Subfamily Papilioninae, Tribe Papilionini, genus *Papilio* (partim). Omnes Artes, Milano.

Hu S-J., Cotton A., Lamasa G., Duan K., and Zhang X. (2023) Checklist of Yunnan Papilionidae (Lepidoptera: Papilionoidea) with nomenclatural notes and descriptions of new subspecies. *Zootaxa* 5362 (1): 1-69.

- ・遺伝子解析で本種の独立性を示す論文

Nazari V., Yen S. H, Hsu Y. F., Shapoval G., Shapoval N., Todisco V. (2024) Wiped out by an earthquake? The 'extinct' Taiwanese swallowtail butterfly (Lepidoptera, Papilionidae) was morphologically and genetically distinct. *PLoS ONE* 19(11): e0310318.

開催概要

1. 名称 ミニ展示「世界から見た日本のキアゲハ ～様々な近縁種の紹介～」
2. 会期 令和7年2月28日（金）～3月30日（日）
3. 開館時間 2月：9時30分～16時30分（入館は16時まで）
3月：9時30分～17時（入館は16時30分まで）
4. 休館日 月曜日（ただし、月曜日が祝休日の場合はその翌平日）
5. 会場 大阪市立自然史博物館 本館1階 出入口付近
〒546-0034 大阪市東住吉区長居公園 1-23
TEL：06-6697-6221 FAX：06-6697-6225
HP：<https://www.omnh.jp/>
地下鉄 Osaka Metro 御堂筋線「長居」駅下車3号出口・東へ800m
JR 阪和線「長居」駅下車東出口・東へ1000m
6. 観覧料 常設展入館料（大人300円、高大生200円）
※中学生以下、障がい者手帳など持参者（介護者1名を含む）、大阪市内在住の65歳以上の方は無料（要証明）。30人以上の団体割引あり。

■広報および広報用画像に関する問合せ

大阪市立自然史博物館 総務課（広報担当：山上）

TEL：06-6697-6222 FAX：06-6697-6225 e-mail：k-yamagami@ocm.osaka